

BAS-RHIN - RÉGION GRAND-EST

NATZWILLER

Ancien Camp de Natzweiler Struthof
Route Départementale 130
67130 Natzwiller

RESTAURATION DE LA BARAQUE CUISINE
DE L’ANCIEN CAMP DE CONCENTRATION DE NATZWEILER-STRUTHOF

C.6 PLANCHES TECHNIQUES - STRUCTURE

DOSSIER DE CONSULTATION DES ENTREPRISES
FÉVRIER 2025

Architecte en Chef des Monuments Historiques PIERRE DUFOUR	18, rue du sentier 75002 PARIS	T 06 48 08 91 90 M pdufouracmh@antoine-dufour.com
Economiste sous-traitant CABINET FRANCOIS	14, rue de Queuleu 57070 METZ	T 03 87 36 82 75 M pfrancois@cabinetvmh.com
BET Structure EQUILIBRE STRUCTURES	10, rue Saint-Nicolas 75012 PARIS	T 01 47 42 04 87 M c.millon@equilibre-structures.fr
BET Electrique B3E	38, rue Paul Diacre 57000 METZ	T 03 87 75 02 19 M b3elorrain@aol.com



Office National des Anciens Combattants de Guerre

Hôtel National des Invalides

75007 PARIS

Pièces Graphiques - Phase PRO

ROTHAU - Ancien Camp de Natzwiller - Struthof

Restauration du bloc cuisines

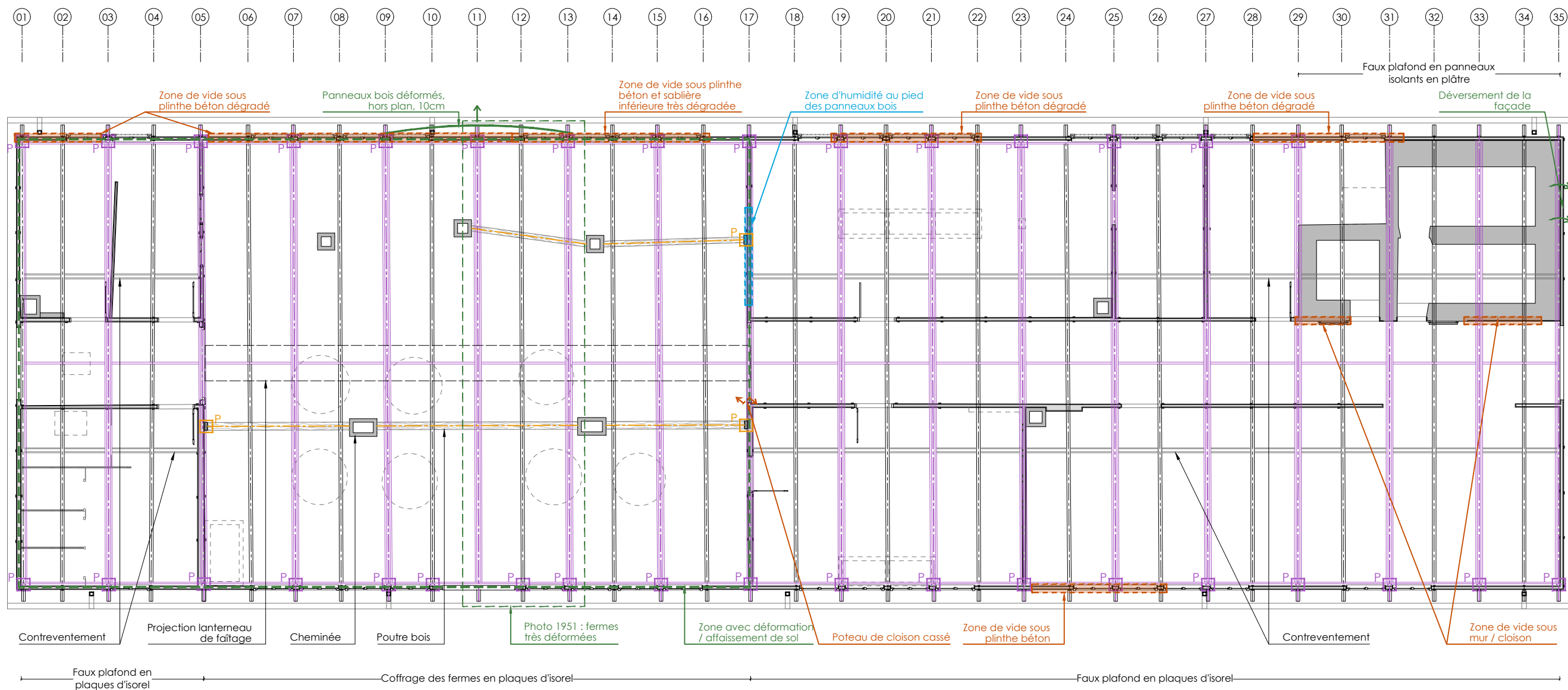
Annexe 01 au Rapport n°18-085



Paris, le 2 octobre 2024,

A - Analyse constructive et état sanitaire

B - État projeté



LÉGENDE ANALYSE CONSTRUCTIVE

- État existant
- Axe ferme bois
 - Axe ferme bois avec renforts métalliques
 - Axe poutre bois de renfort
 - Poteau métallique de renfort
 - Poteau bois de renfort
 - Éléments métalliques de renfort
 - Ouvrages en brique
 - Panneaux pré-fabriqués en bois

LÉGENDE DÉSORDRES

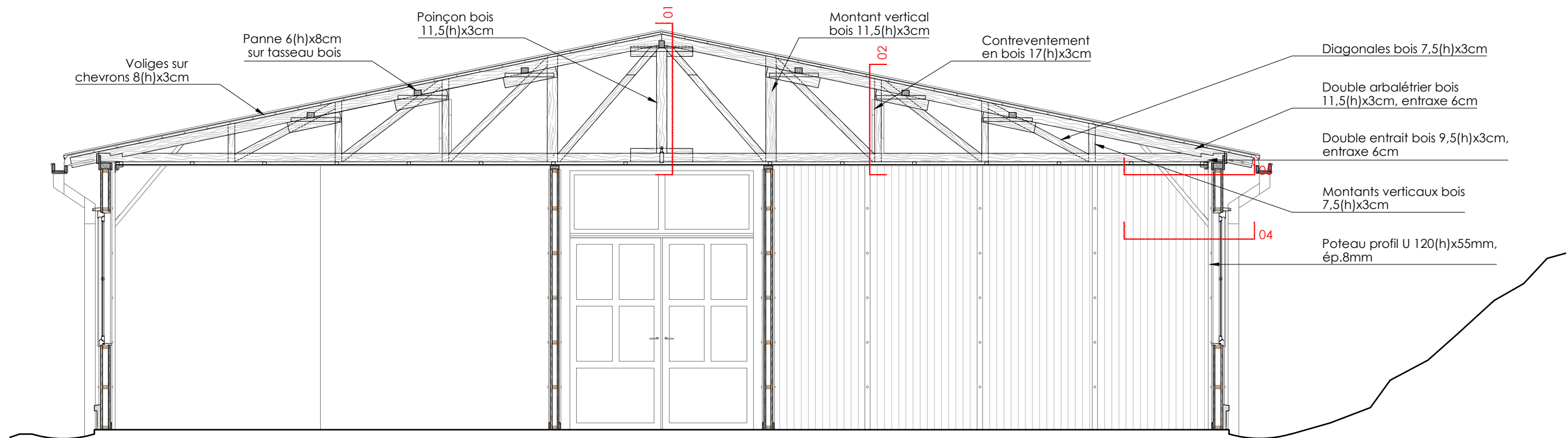
- Déformation panneaux bois
- Zone d'affaissement sol
- Zone de perte de matériaux
- Zone d'humidité
- Dévers
- Élément cassé



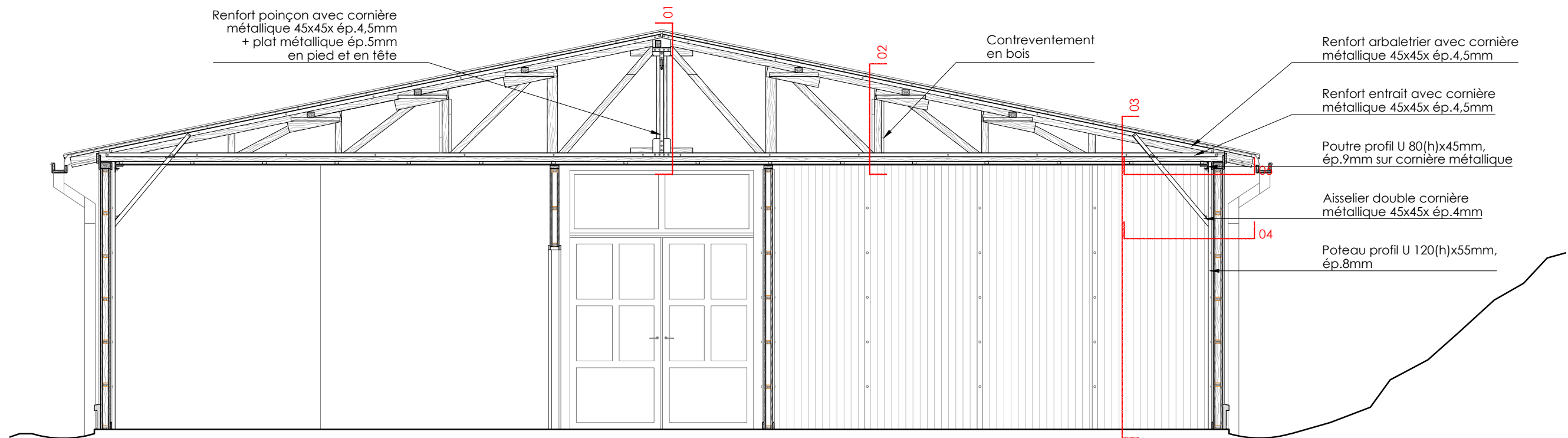
Échelle 1:125e

0 1.25 2.5m

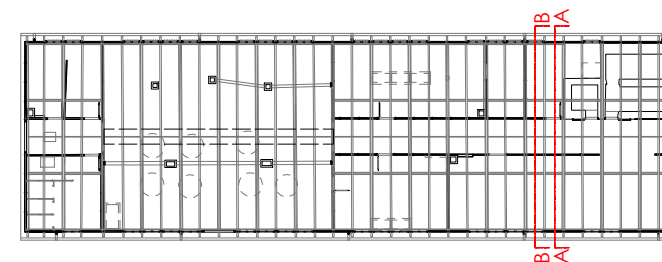
NOTA:
Ces documents ne sont pas des documents d'exécution. Ils constituent des plans d'études. L'entrepreneur aura à sa charge la vérification des cotes et les notes de calculs justificatives



Coupe transversale A | Ferme bois type non renforcée

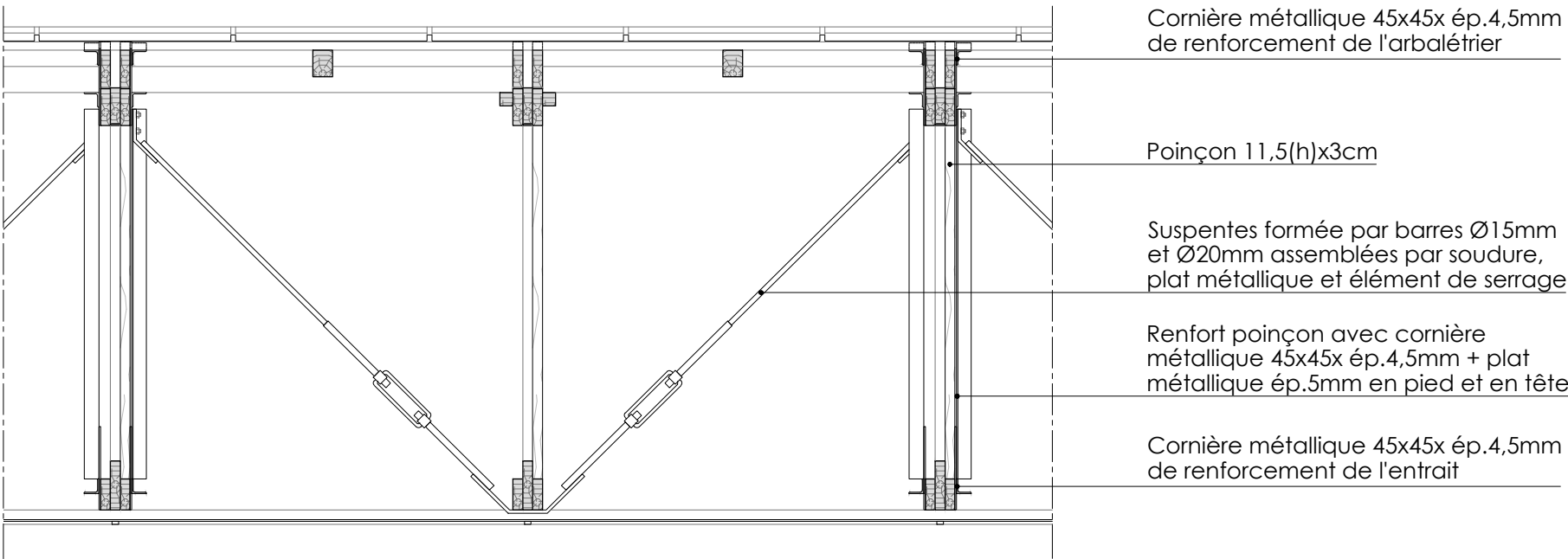


Coupe transversale B | Ferme bois type renforcée avec éléments métalliques

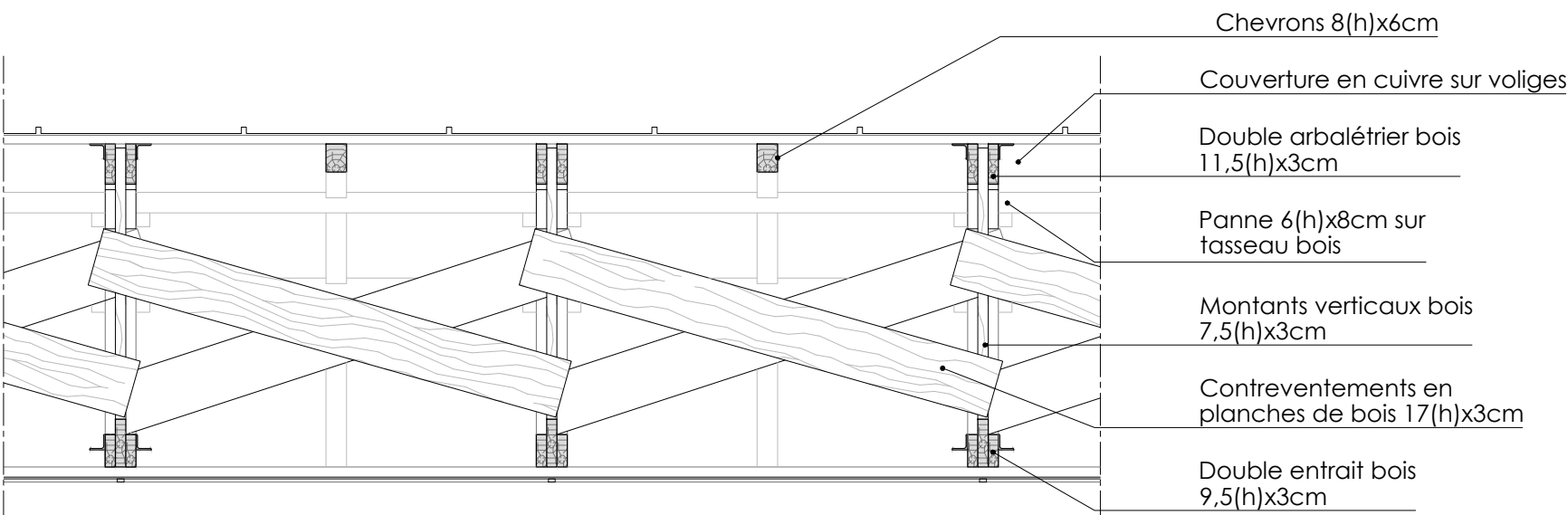


Echelle 1:50e
0 0.5 1 m

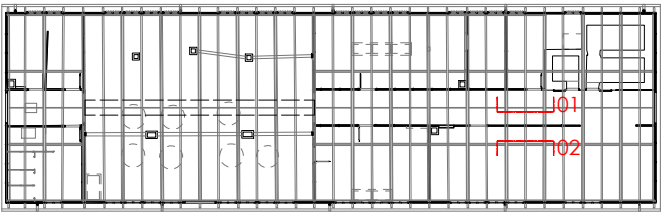
NOTA:
Ces documents ne sont pas des documents d'exécution. Ils constituent des plans d'études. L'entrepreneur aura à sa charge la vérification des cotes et les notes de calculs justificatives



Détail 01 | Coupe longitudinale - Fermes bois renforcées avec éléments métalliques

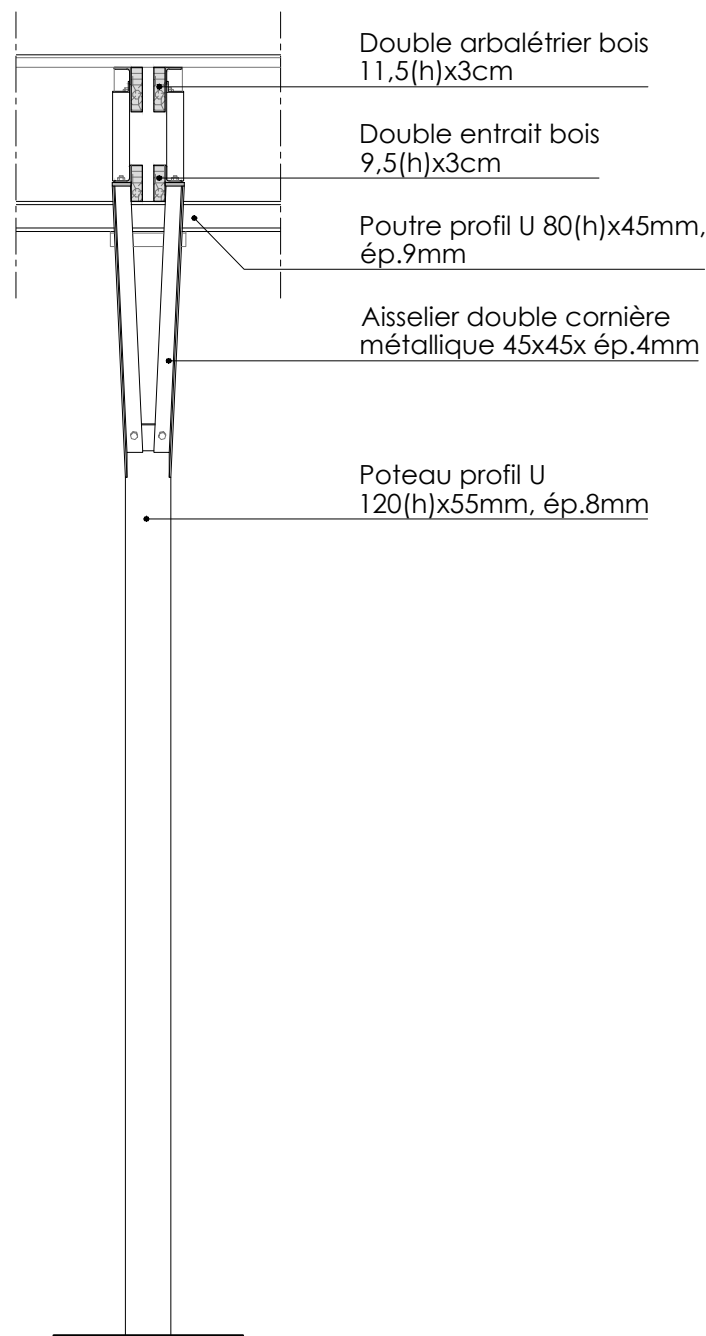


Détail 02 | Coupe longitudinale - Contreventements bois

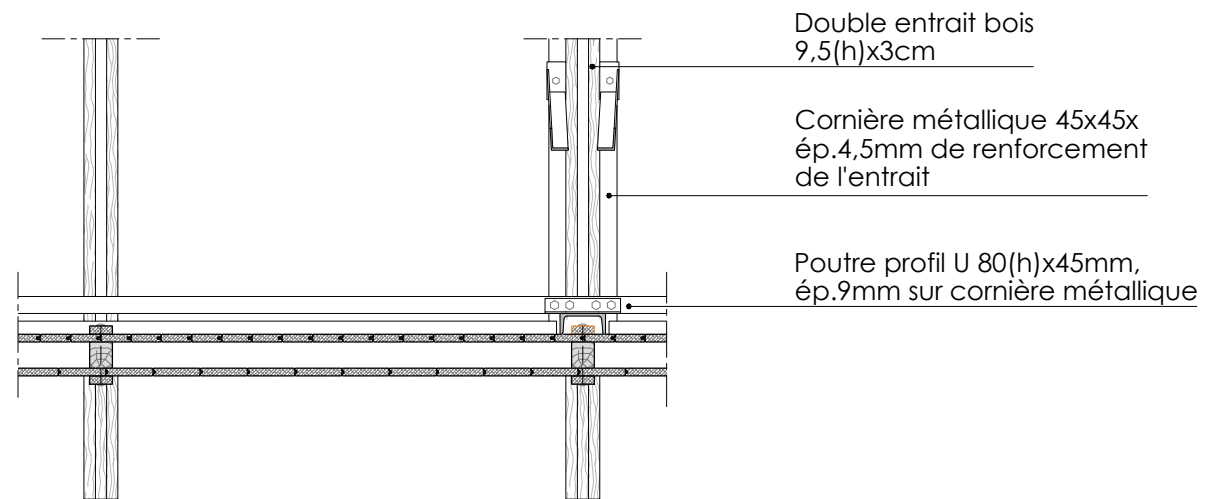


Echelle 1:20e
0 0.2 0.4 m

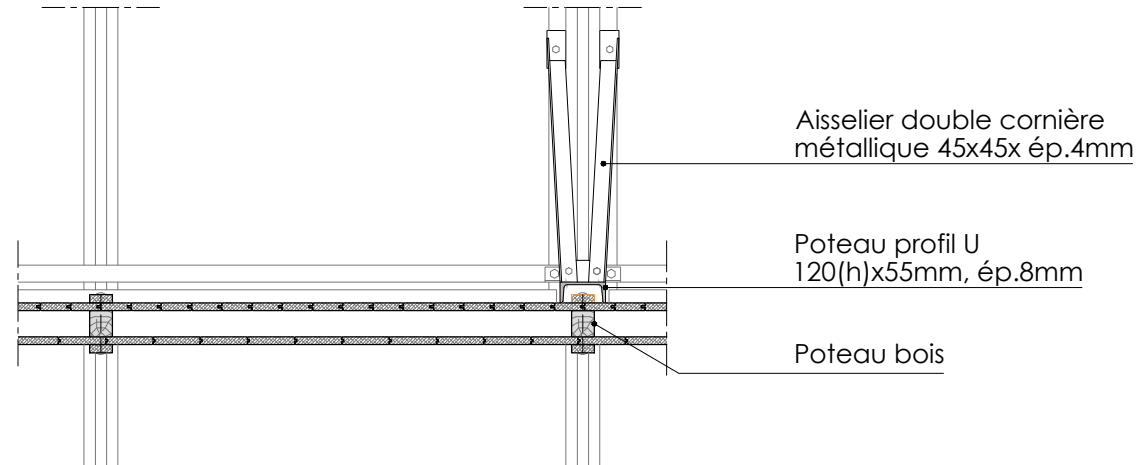
NOTA:
Ces documents ne sont pas des documents d'exécution. Ils constituent des plans d'études. L'entrepreneur aura à sa charge la vérification des cotes et les notes de calculs justificatives



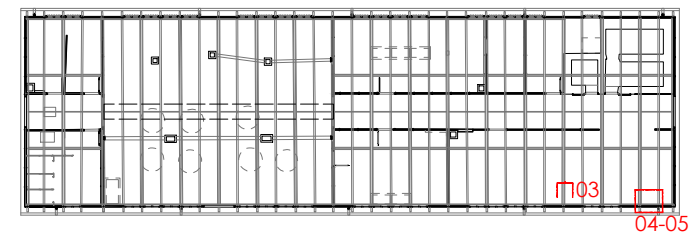
Détail 03 | Coupe vers appui ferme renforcée



Détail 05 | Plan fermes



Détail 04 | Plan fermes (sur aisselier)

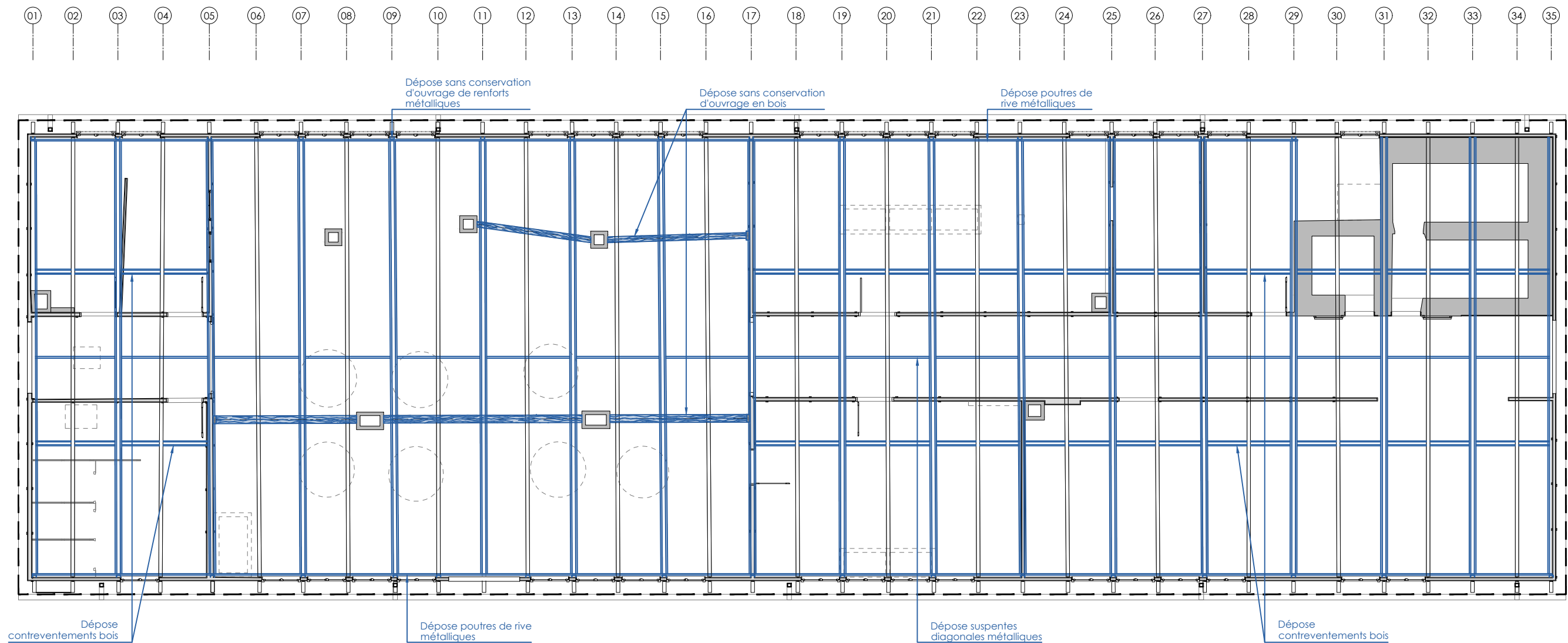


Echelle 1:20e
0 0.2 0.4 m





NOTA:
Ces documents ne sont pas des documents d'exécution. Ils constituent des plans d'études. L'entrepreneur aura à sa charge la vérification des cotes et les notes de calculs justificatives

A - Analyse constructive et état sanitaire

B - État projeté



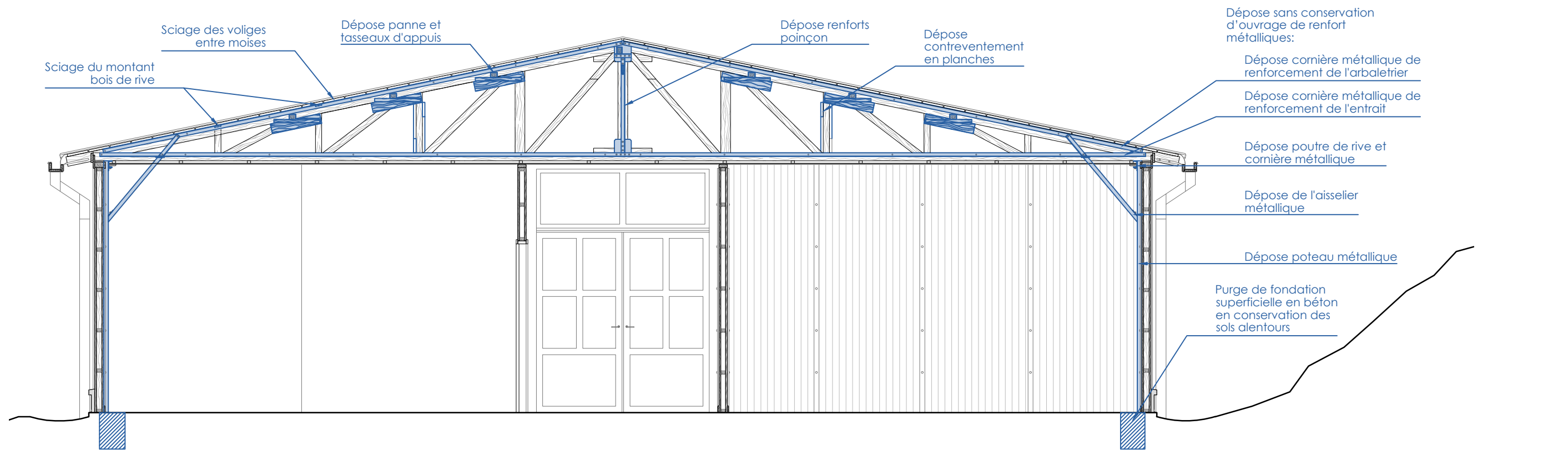
LÉGENDE DÉMOLITIONS

-  Dépose renforts métalliques existants
-  Dépose poutres bois de renfort
-  Dépose contreventement bois
-  Purge de fondation

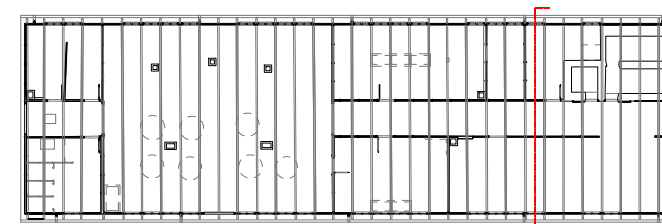
Échelle 1:125e
0 1.25 2.5m



NOTA:
Ces documents ne sont pas des documents d'exécution. Ils constituent des plans d'études. L'entrepreneur aura à sa charge la vérification des cotes et les notes de calculs justificatives

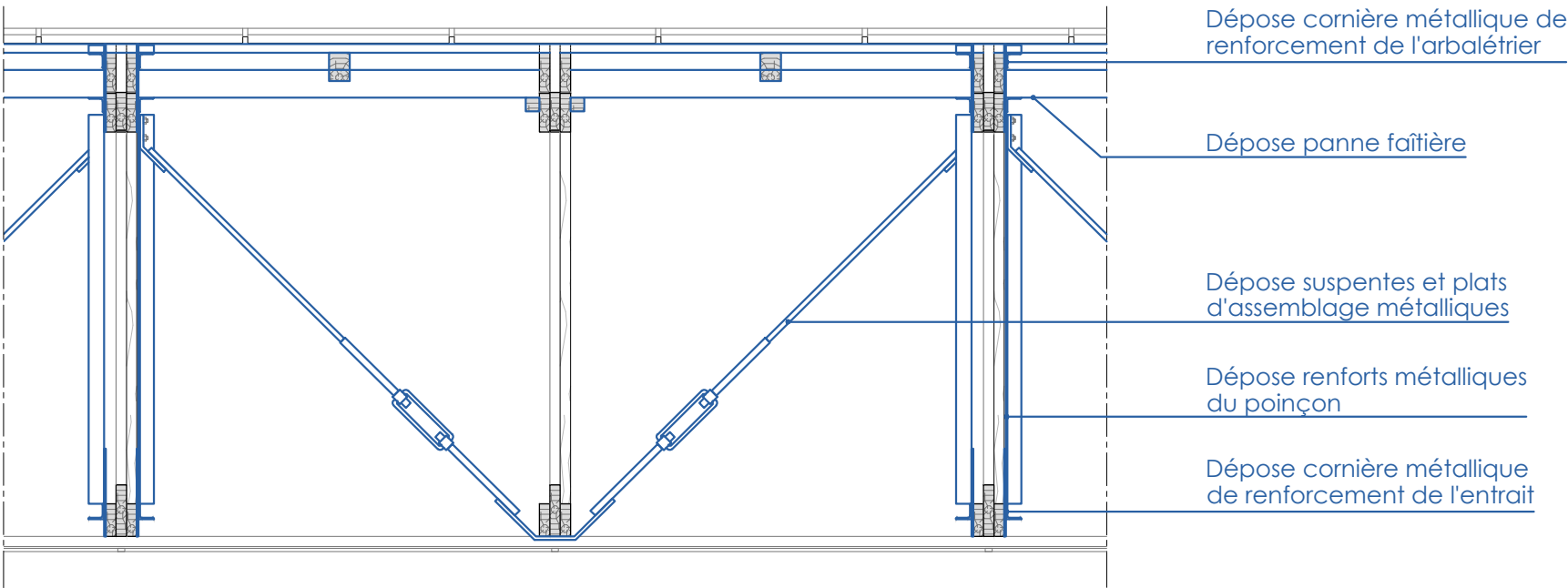


Coupe transversale | Déposes

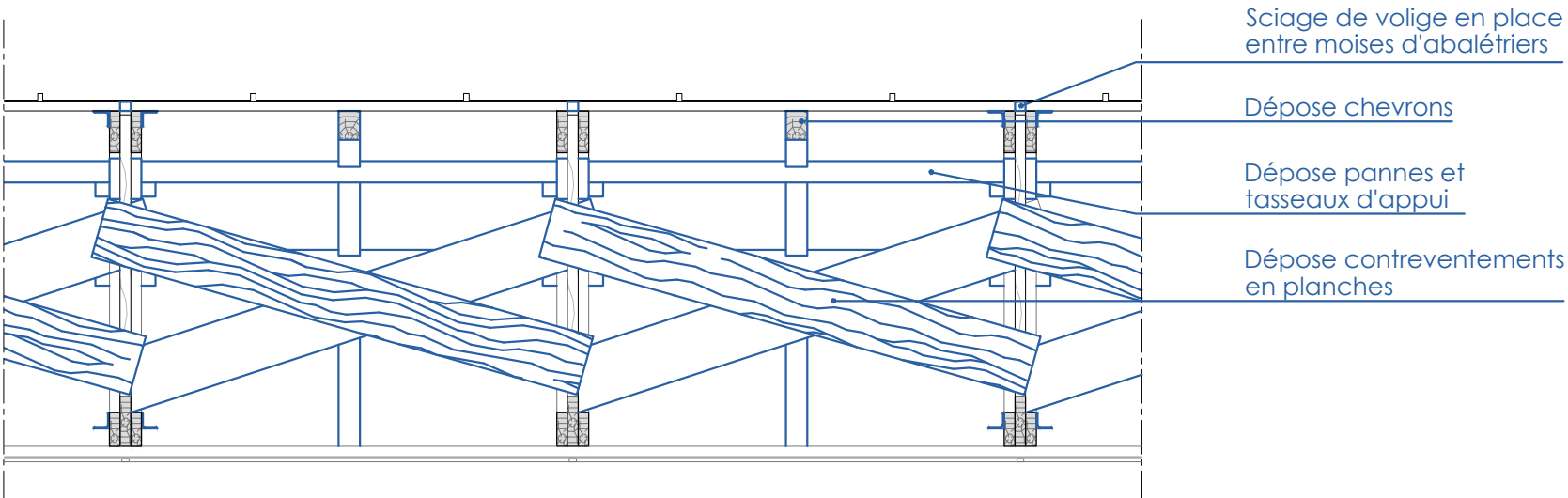


Echelle 1:50e
0 0.5 1 m

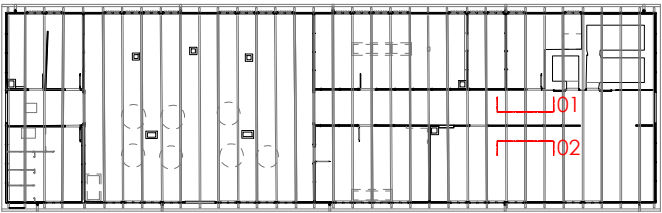
NOTA:
Ces documents ne sont pas des documents d'exécution. Ils constituent des plans d'études. L'entrepreneur aura à sa charge la vérification des cotes et les notes de calculs justificatives



Détail 01 | Coupe longitudinale sur suspentes métalliques | Déposes



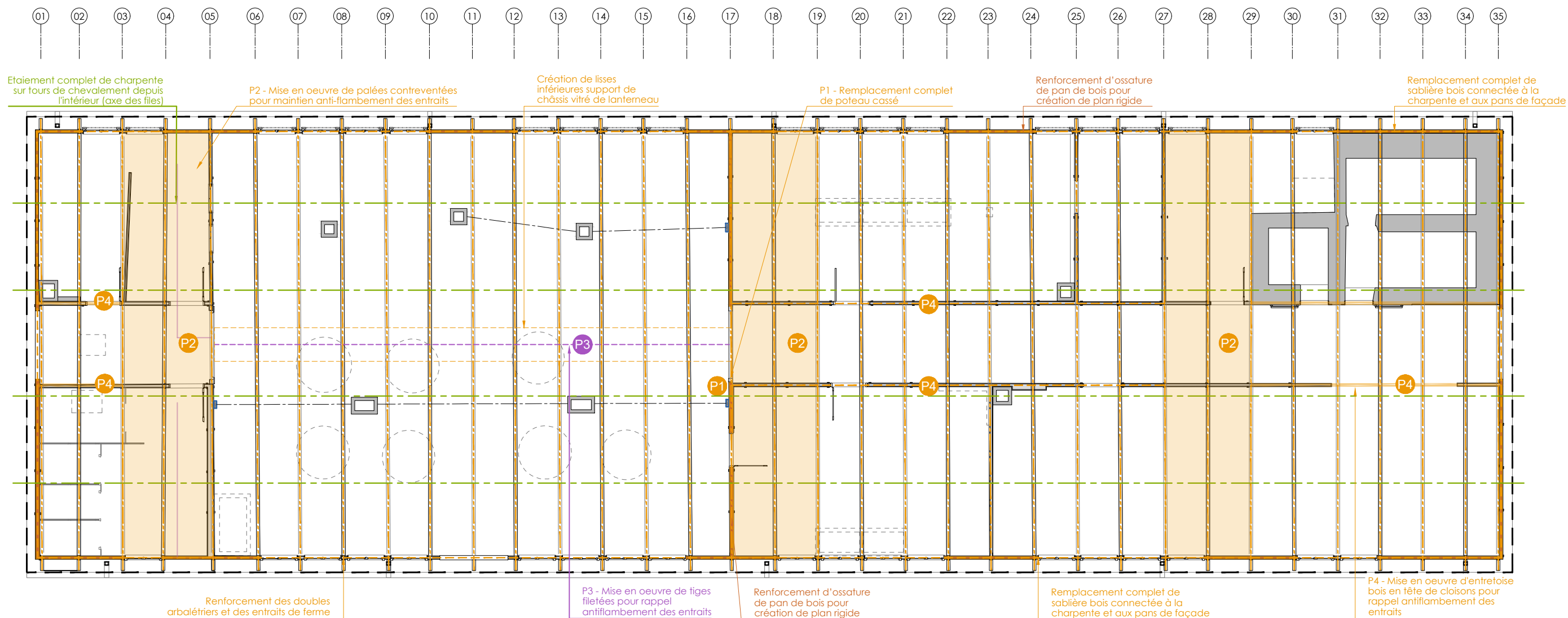
Détail 02 | Coupe longitudinale sur contreventements bois | Déposes



Echelle 1:20e

0 0.2 0.4 m

NOTA:
Ces documents ne sont pas des documents d'exécution. Ils constituent des plans d'études. L'entrepreneur aura à sa charge la vérification des cotes et les notes de calculs justificatives



LÉGENDE PRÉCONISATIONS

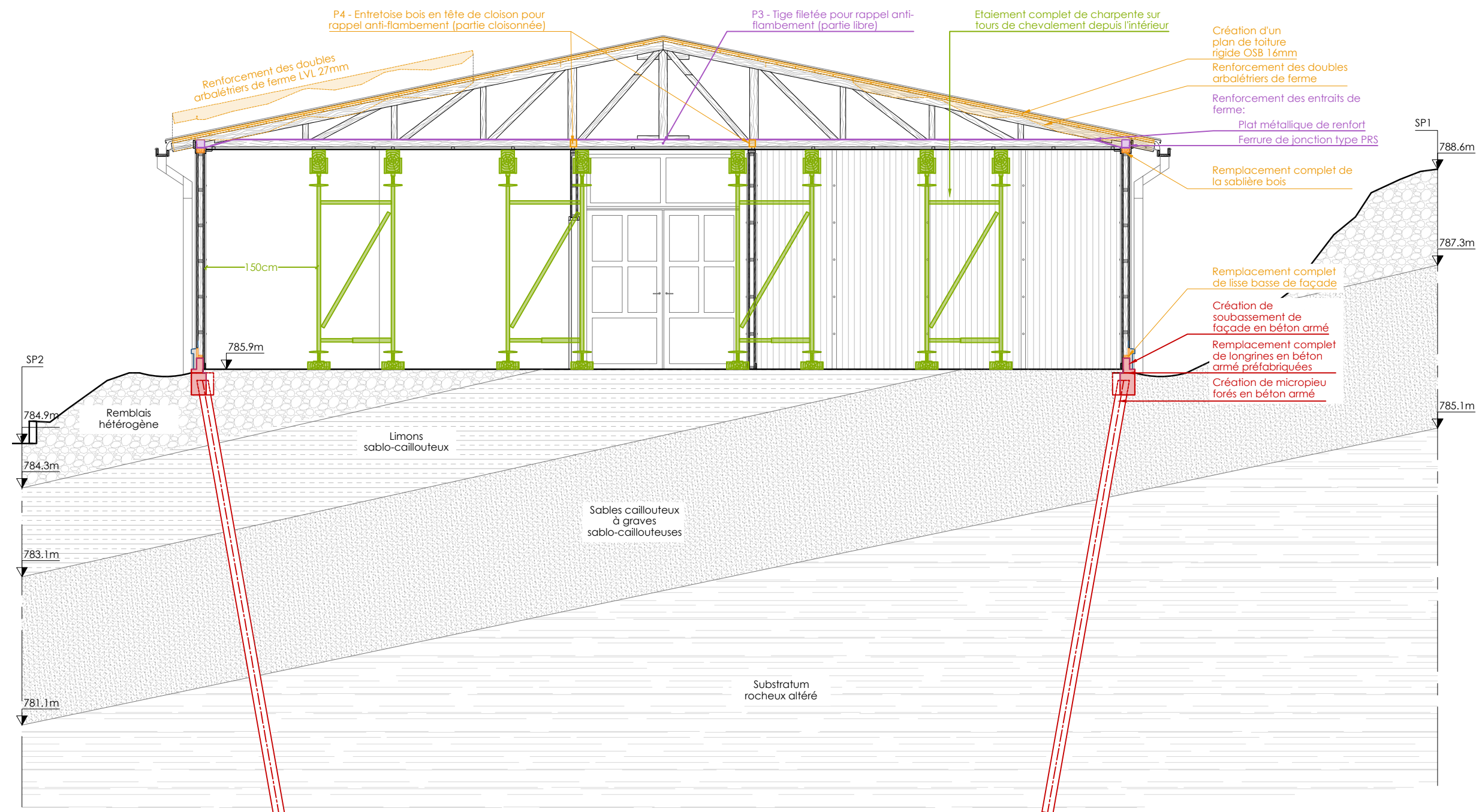
- Remplissage sol en gros béton
- Création de micro-pieux
- Création d'ouvrage en béton armé
- Renforcement des fermes
- Remplacement de la sablière bois
- Renforcement de l'ossature des pans de bois
- Création de toiture rigide, OSB 16mm
- Préconisations spécifiques
- Etalement

Échelle 1:125e

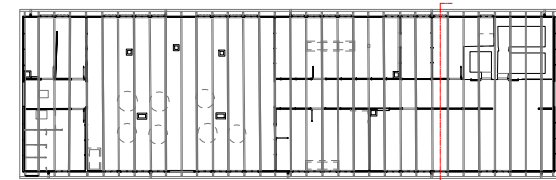
0 1.25 2.5m



NOTA:
Ces documents ne sont pas des documents d'exécution. Ils constituent des plans d'études. L'entrepreneur aura à sa charge la vérification des cotes et les notes de calculs justificatives



Coupe transversale | Préconisations



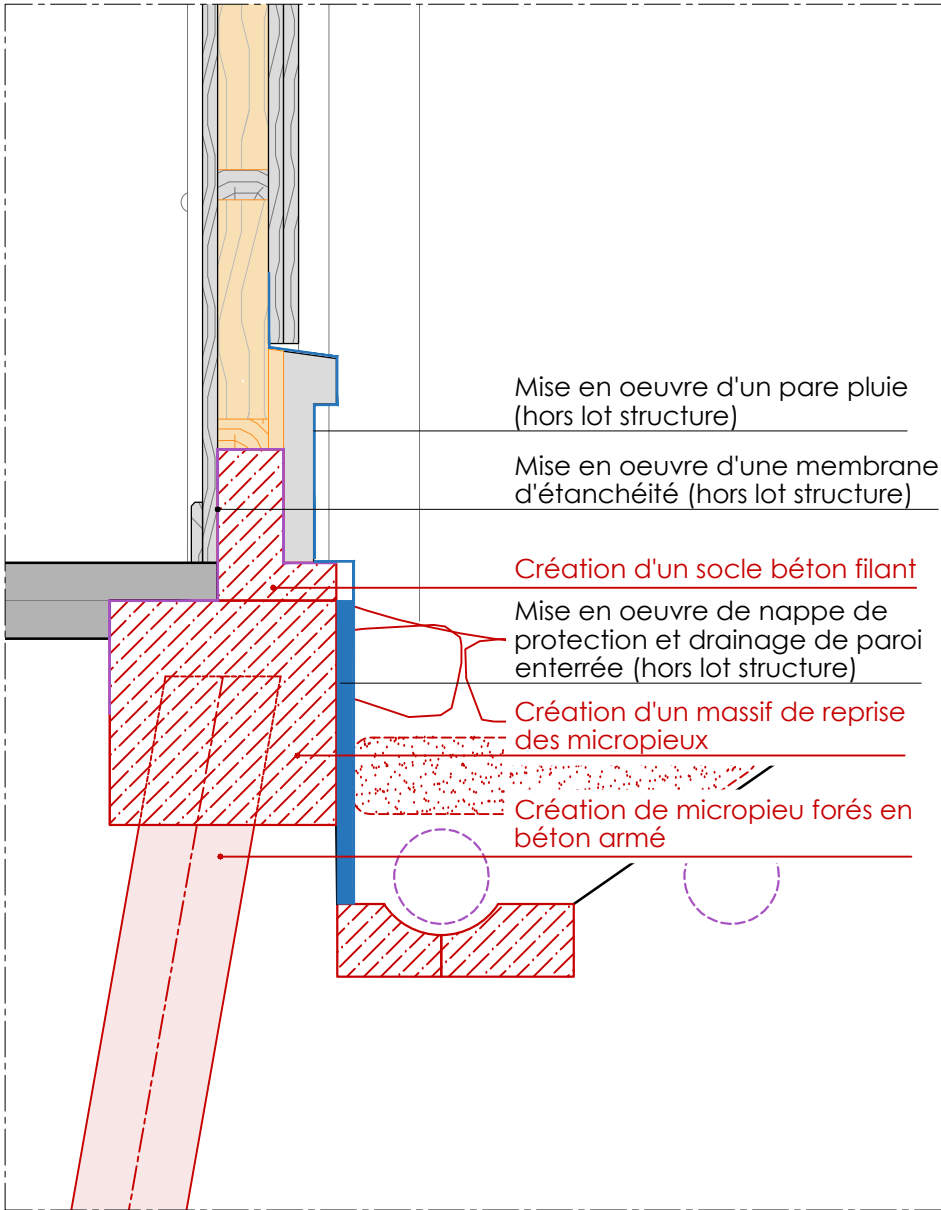
Echelle 1:50e
0 0.5 1 m

NOTA:
Ces documents ne sont pas des documents d'exécution. Ils constituent des plans d'études. L'entrepreneur aura à sa charge la vérification des cotes et les notes de calculs justificatives

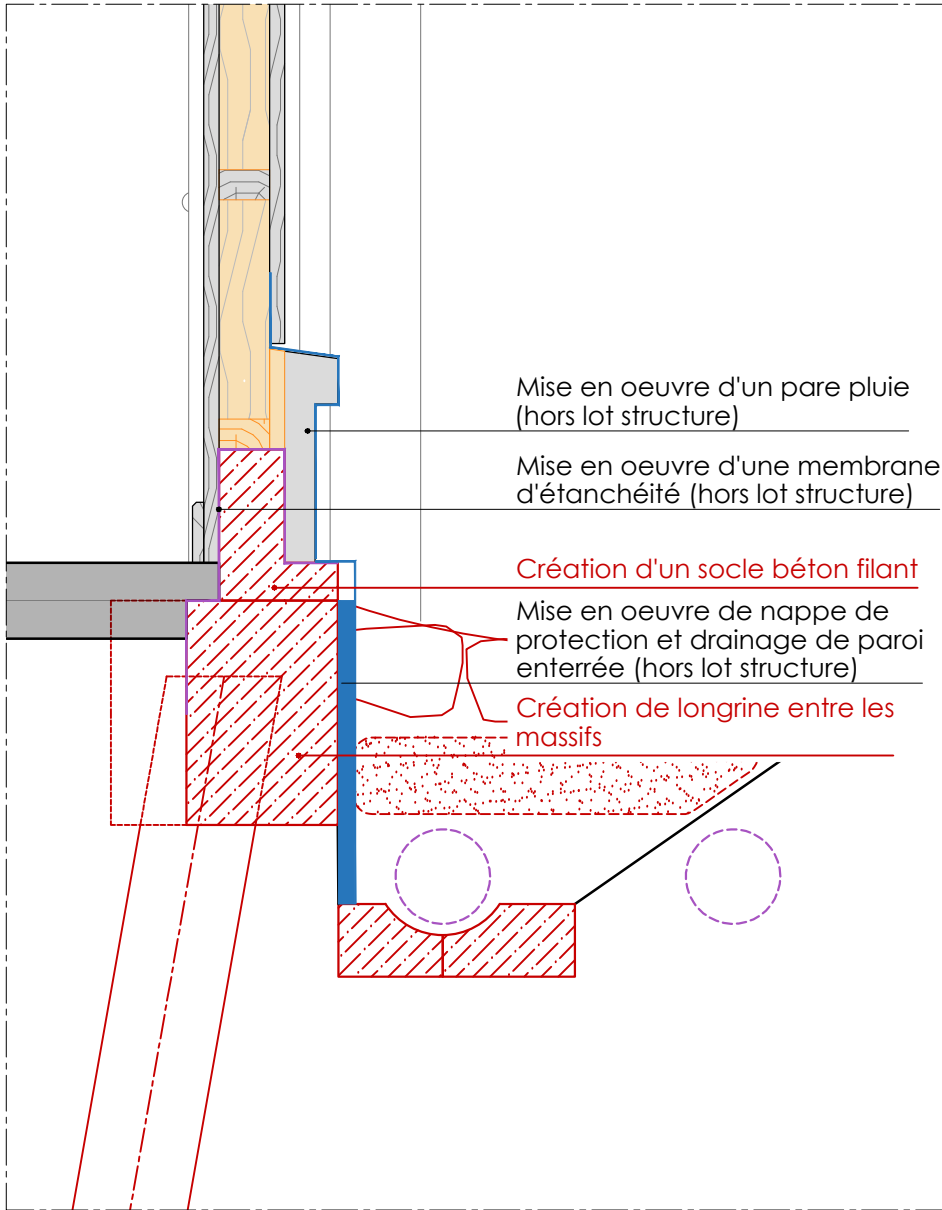
NOTA:
Ces documents ne sont pas des documents d'exécution. Ils constituent des plans d'études. L'entrepreneur aura à sa charge la vérification des cotes et les notes de calculs justificatives

PRO	DOSSIER N° : 18-085	02/10/2024 Ind.C	Ancien Camp de Natzwiller - Struthof - Restauration du bloc cuisines -	ÉTAT PROJETÉ - Préconisations -	Coupe transversale	PLANCHE N° 10/13	Office National des Anciens Combattants et Victimes de Guerre Hôtel National des Invalides 6 Boulevard des Invalides 75007 Paris	Maître d'œuvre Pierre DUFOUR - ACMH 18 rue du Sentier 75002 Paris	équilibre structures 10, rue Saint Nicolas 75012 Paris	
-----	------------------------	---------------------	---	------------------------------------	--------------------	------------------------	--	--	--	--

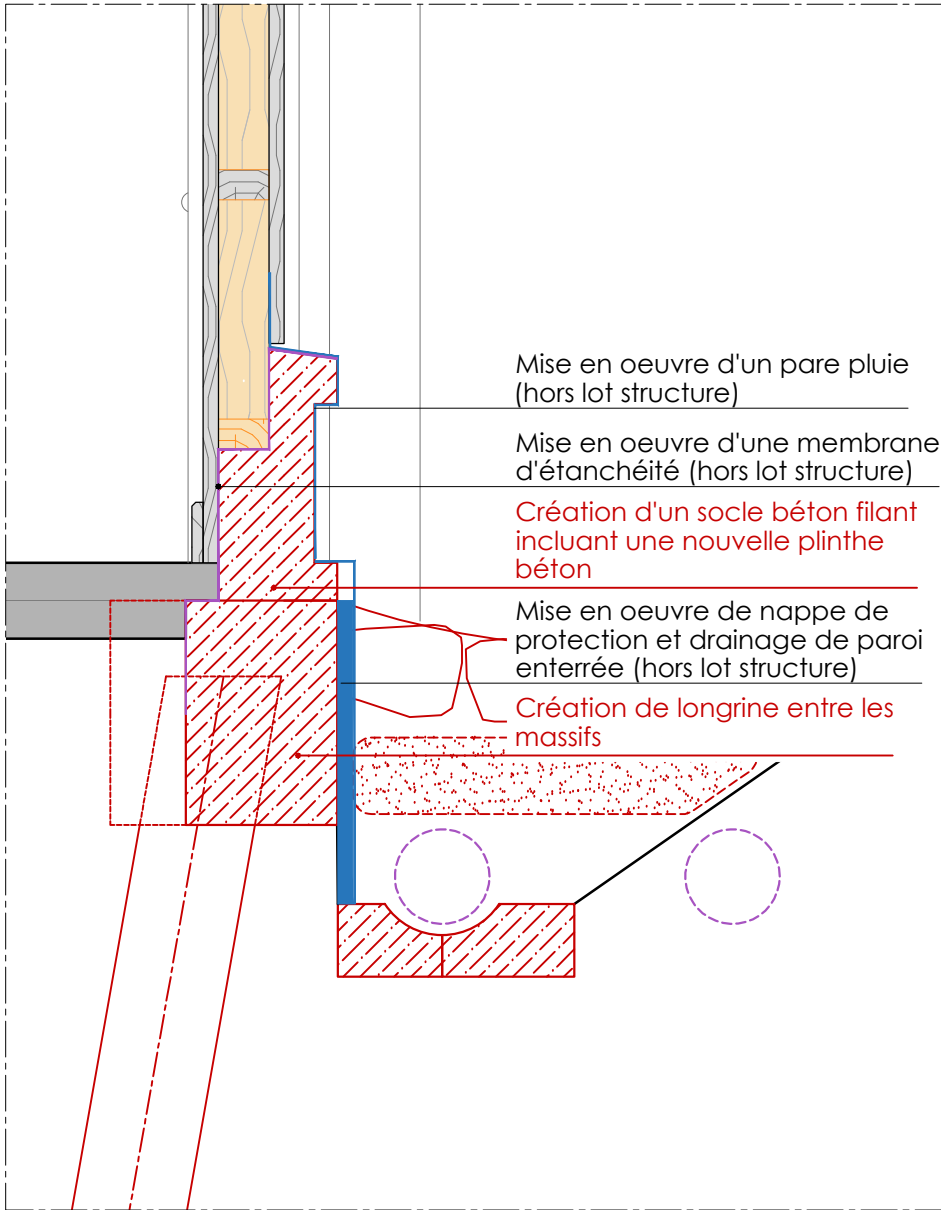
Réf
Fich
Feu



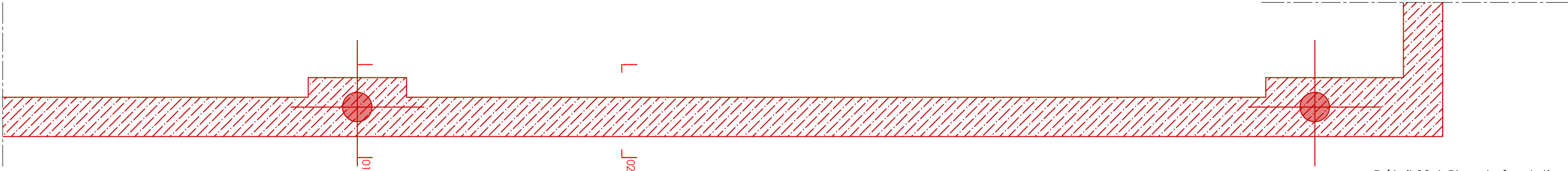
Détail 01 | Coupe dans le massif



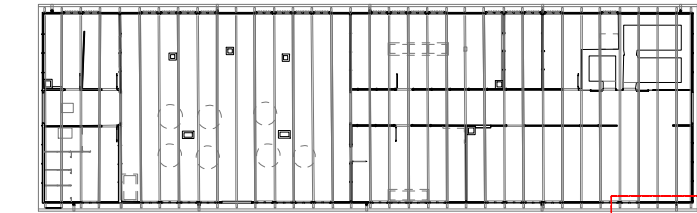
Détail 02 | Coupe dans la longrine



Détail 02-B | Coupe dans la longrine



Détail 03 | Plan de fondation



03

NOTA:
Ces documents ne sont pas des documents d'exécution. Ils constituent des plans d'études. L'entrepreneur aura à sa charge la vérification des cotes et les notes de calculs justificatives

PRO

DOSSIER N° : 02/10/2024
18-085 Ind.C

Ancien Camp de Natzwiller - Struthof
- Restauration du bloc cuisines -

ÉTAT PROJETÉ
- Préconisations et démolitions -

Détails fondations

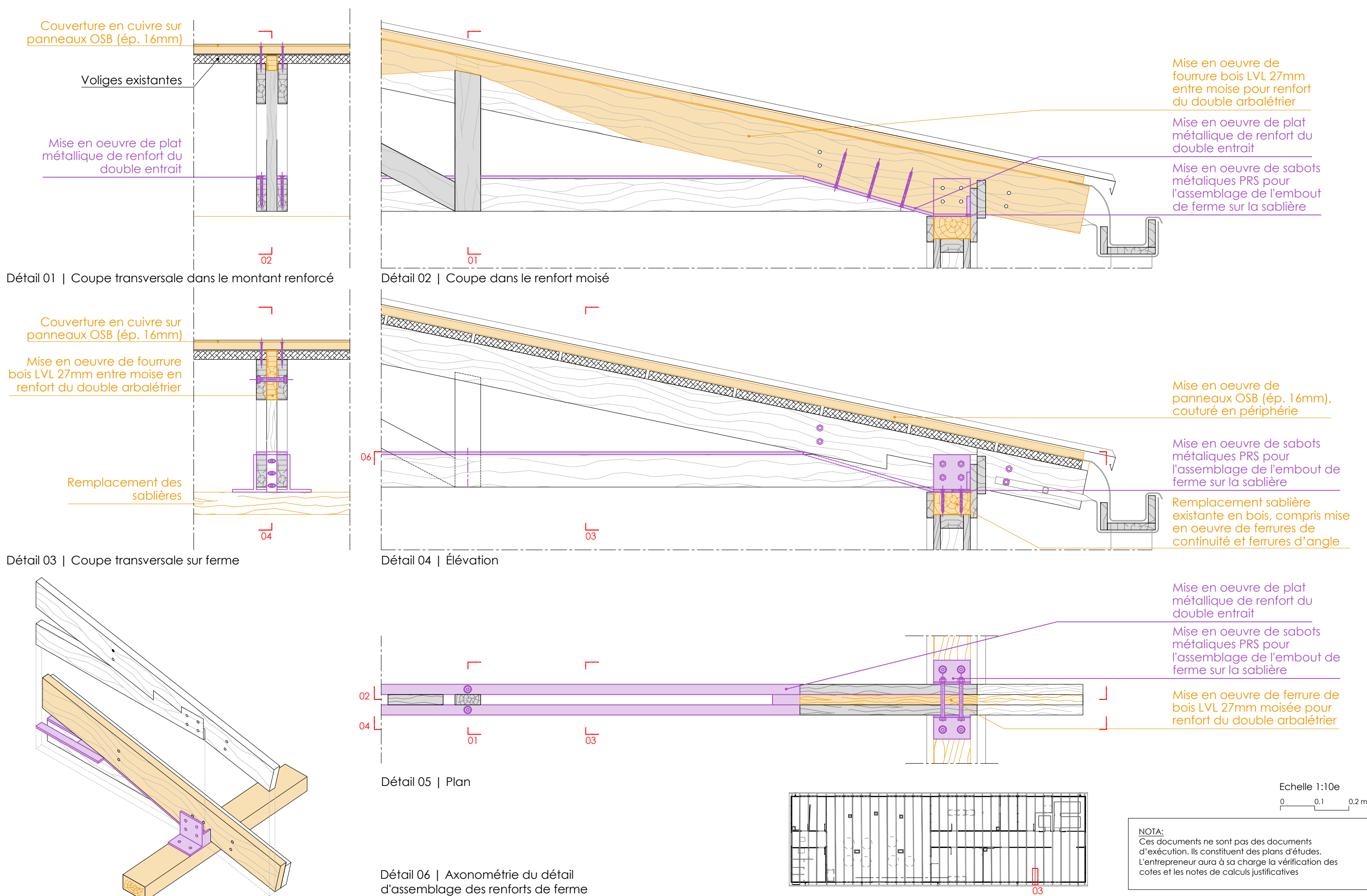
PLANCHE
N° 11/13

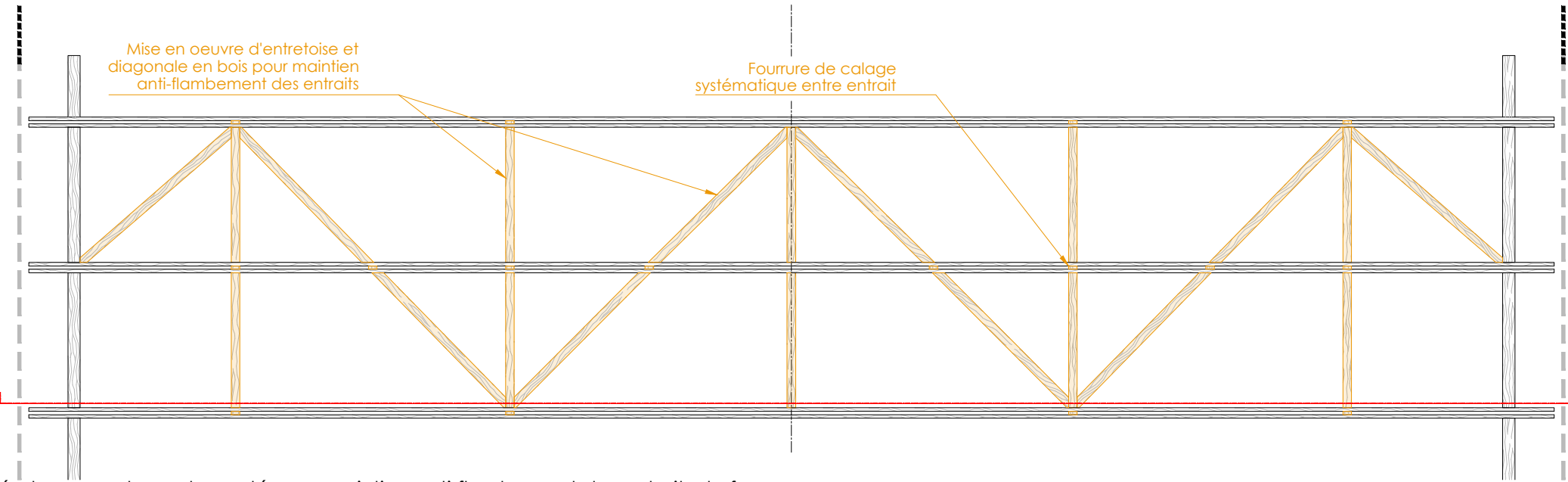
Office National des Anciens
Combattants et Victimes de Guerre
Hôtel National des Invalides
6 Boulevard des Invalides
75007 Paris

Maître d'œuvre
Pierre DUFOUR - ACMH
18 rue du Sentier
75002 Paris

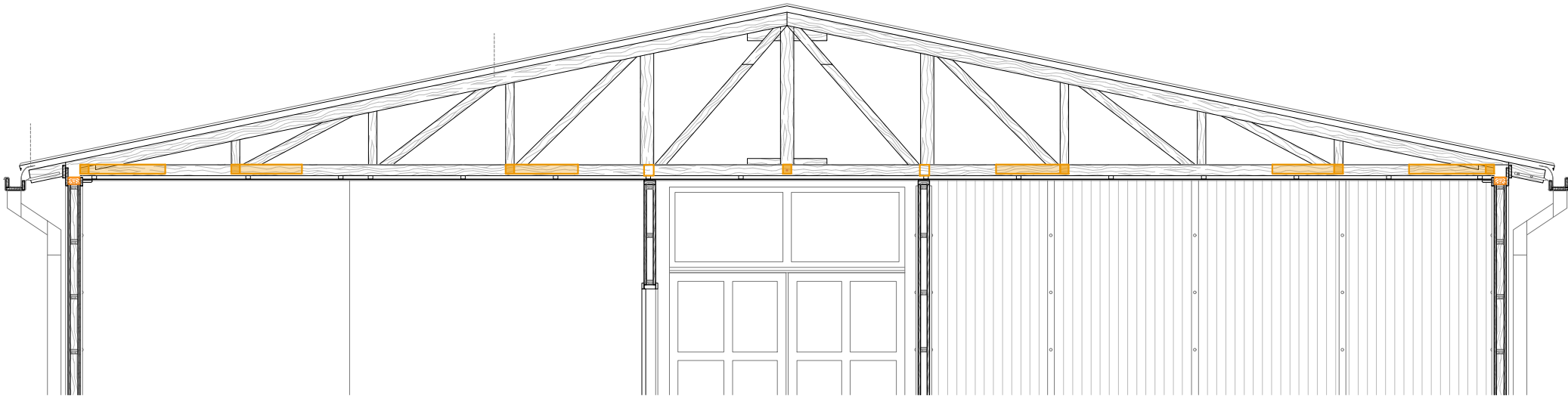
équilibre structures
10, rue Saint Nicolas
75012 Paris



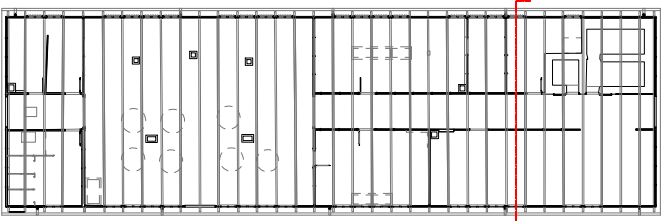




Détail - Palée transversale contreventé pour maintien anti-flambement des entrails de ferme



Coupe transversale | Préconisations



Echelle 1:50e
0 0.5 1 m

NOTA:
Ces documents ne sont pas des documents d'exécution. Ils constituent des plans d'études. L'entrepreneur aura à sa charge la vérification des cotes et les notes de calculs justificatives